



VOTRE ÉVÉNEMENT MAÎTRISÉ

Design • Scénographie • Ingénierie • Mise en œuvre technique

R A P P O R T
D U R A B L E

20

26

SOMMAIRE



INTRODUCTION

Le mot du PDG
Méthodologie du rapport



QUI SOMMES-NOUS?

La promesse CO-NECT
Modèle d'affaires
Nos clients



VISION ET STRATÉGIE DURABLE

Gouvernance de la durabilité
Notre projet d'entreprise



PLAN D' ACTIONS

Pilier 1 - Social
Pilier 2 - Environnemental
Pilier 3 - Economique
Pilier 4 - Sociétal



NOTRE ENGAGEMENT DANS LA FILIERE

UNIMEV
LEADS
UMENA



TRAJECTOIRE

Feuille de route 2027-2032

INTRODUCTION



Philippe RONDOT
PDG

“Je souhaite que "ensemble" nous puissions répondre non plus à être les meilleurs au monde, mais bien à s'interroger comment, individuellement et collectivement, au travers de notre travail, nous pouvons contribuer à être meilleur pour le monde !”

Dans un monde en profonde mutation, la responsabilité des entreprises n'est plus une option : elle devient une condition essentielle de création de valeur durable. Face aux défis climatiques, économiques et sociétaux, agir collectivement et de manière cohérente est désormais indispensable.

Depuis plusieurs années, notre engagement s'inscrit dans cette dynamique. Certifiée ISO 20121, l'entreprise a choisi d'aller plus loin en structurant une démarche, encore plus engageante, qui mesure et renforce l'impact de nos activités.

Après la crise du Covid-19, nous a permis de franchir une étape décisive en construisant, avec l'ensemble de nos collaborateurs, notre raison d'être et une vision commune de l'entreprise.

C'est dans cet esprit qu'est né INSPIR'ACTION, notre projet d'entreprise pour la période 2024-2026. Plus qu'un plan stratégique, il incarne une ambition collective : agir concrètement, aux côtés de nos équipes, de nos clients et de nos partenaires, pour construire des événements porteurs de sens et d'impact positif.



Méthodologie du rapport

Ce rapport durable a été élaboré en s'appuyant sur les référentiels suivants :

- ISO 20121 – Management responsable de l'activité événementielle
- Objectifs de Développement Durable (ONU)
- VSME – Voluntary Sustainability Reporting Standard for SMEs (référentiel volontaire destiné aux PME non cotées.)

Il vise à structurer la présentation de nos engagements environnementaux, sociaux et sociétaux de manière transparente et proportionnée à notre taille.

QUI SOMMES-NOUS ?



LA PROMESSE CO-NECT

CO-NECT est un spécialiste de l'ingénierie événementielle et créative, au croisement du conseil, de la conception, du design et de la mise en œuvre technique.

Nous accompagnons les organisateurs et les marques dans la réalisation de tous leurs projets événementiels, quel que soit l'enjeu scénographique, technique ou réglementaire.

Notre force : une maîtrise complète de la chaîne de valeur – de la réflexion stratégique jusqu'au dernier détail esthétique de finition – portée par des équipes expertes et animées par la culture du service , toutes engagées autour de process optimisés et connectés.

Implantés à Paris, Lyon et Bordeaux, actifs sur tout le territoire, nous conjugons ensemble : parti-pris créatif, appropriation des espaces et intégration des contraintes pour donner corps à l'événement, dans toute sa richesse.

Et parce qu'un événement peut (et doit) avoir du sens, nous plaçons la durabilité au cœur de notre méthode pour des rencontres mémorables.

Certifiés ISO20121 depuis 2018 et pionniers de la transition responsable dans le secteur événementiel, notre engagement se traduit par des actions concrètes : éco-conception, réduction des déchets, mutualisation des ressources, solutions digitales... mais aussi par un accompagnement actif de nos parties prenantes dans leur propre montée en compétence RSE.

Notre vision : des événements réussis techniquement, humainement et durablement.



MODÈLE D'AFFAIRES

Maîtriser l'événement, c'est conjuguer conseil stratégique et réalisation technique grâce à une ingénierie sur mesure au service des idées, des enjeux et des publics. L'organisation intégrée associe savoir-faire, coordination fluide et capacité d'adaptation. Appuyée par un bureau d'étude et des ateliers internes, elle garantit une exécution précise et parfaitement maîtrisée. Les équipes disposent des moyens humains, techniques et opérationnels nécessaires pour répondre aux projets les plus ambitieux et accompagner chaque réalisation jusqu'à son aboutissement, assurant fiabilité, réactivité et haut niveau de qualité à chaque étape, quels que soient les contextes et les exigences.

NOS EXPERTISES

DESIGN

SCENOGRAPHIE

INGENIERIE

MISE EN OEUVRE
TECHNIQUE



Geoffrey Lemarchand
Directeur Opérationnel

« C'est avant tout une aventure humaine : réunir les compétences, l'écoute et l'exigence pour transformer chaque projet en une réalisation maîtrisée, fiable et cohérente, quelles que soient ses contraintes. »

1956

Année de création

11

M€ de C.A.

30000

m² de plateforme logistique

3

Établissements
PARIS-LYON-BORDEAUX

300

Réalisations / an



NOS CLIENTS ORGANISATEURS

Les organisateurs sont au cœur de notre champ d'intervention.

Nous les accompagnons sur des événements de toutes tailles et typologies — culturels, économiques ou sportifs — grâce à une ingénierie événementielle intégrée.

Notre bureau d'études interne intervient dès l'amont sur le design, la scénographie et les plans d'implantation, assurant une parfaite maîtrise des flux, des usages et des contraintes techniques.

Appuyée par des équipes projet dédiées, cette expertise permet de piloter l'installation générale, la coordination opérationnelle et le déploiement terrain, en garantissant fiabilité, cohérence et création de valeur à chaque étape de l'événement.



LES PLUS CO-NECT

INSTALLATION GÉNÉRALE

Stands packagés
Espaces communs
Pavillons collectifs
Aménagements extérieurs



SERVICE EXPOSANT

Equipe dédiée
Plateforme digitale



ATELIERS INTÉGRÉS

Signalétique
Menuiserie
Peinture



MATÉRIELS EN LOCATION

Mobilier
Mobilier de concours
Chapiteaux, tentes et structures
Modulaire

NOS CLIENTS MARQUES ET INSTITUTIONS

Les marques et institutions bénéficient d'un accompagnement fondé sur la complémentarité entre créativité et ingénierie.

Notre bureau d'études intégré — créatif et technique — conçoit des espaces alignés avec l'identité de marque et les objectifs stratégiques. Direction artistique, design, scénographie et expertise technique se conjuguent dès l'amont pour transformer les idées en concepts concrets : design d'espace, moodboards, maquettes 3D, choix des matériaux et plans techniques.

Cette approche en co-construction permet de créer des stands et dispositifs, éphémères ou pérennes, à la fois impactants, fonctionnels et parfaitement maîtrisés, garantissant une exécution fidèle, qualitative et conforme aux exigences normatives.



LES PLUS CO-NECT

STANDS

Stands sur mesure
Stand éco-modulable



EXPOSITION & MUSEOGRAPHIE

Scénographie
Conception
Fabrication



ATELIERS INTÉGRÉS

Signalétique
Menuiserie
Peinture



AGENCEMENTS ÉPHÉMÈRES ET PERMANENTS

Pop-up store
Boutique



VISION ET STRATÉGIE DURABLE



GOVERNANCE DE LA DURABILITÉ

La performance durable de CO-NECT repose sur une gouvernance structurée qui garantit l'intégration des enjeux environnementaux, sociaux et sociétaux dans les décisions stratégiques et opérationnelles de l'entreprise.

Notre démarche s'appuie sur un pilotage collectif associant la direction, les équipes opérationnelles et les parties prenantes internes, dans une logique d'amélioration continue conforme aux principes de la norme ISO 20121.

Un pilotage stratégique porté par la direction

La direction définit les orientations de la politique RSE et veille à leur intégration dans la stratégie globale de l'entreprise.

Le projet Inspir'Action structure cette ambition autour de quatre piliers : social, environnemental, économique et sociétal. Le comité de direction assure le suivi de ces orientations et valide les actions structurantes.

Un pilotage opérationnel structuré

La mise en œuvre opérationnelle de la démarche est coordonnée par la responsable Performance Durable et Impact.

Elle pilote la démarche ISO 20121, le suivi des indicateurs de performance durable et coordonne le déploiement des actions du projet Inspir'Action en lien avec les différents services de l'entreprise.

Une dynamique collective

La démarche RSE repose sur l'implication des collaborateurs. Les équipes sont associées à la mise en œuvre des actions à travers la communication interne, le baromètre collaborateur et les dispositifs d'amélioration continue.

Cette dynamique favorise l'appropriation des engagements et renforce la cohérence entre les valeurs de l'entreprise et ses pratiques.

Une gouvernance ouverte sur son écosystème

CO-NECT inscrit également sa gouvernance durable dans un dialogue actif avec son écosystème professionnel en participant aux réflexions collectives de la filière événementielle (cf page 26 « Nos engagements filière »).

Ces engagements permettent de partager les retours d'expérience, d'anticiper les évolutions du secteur et de contribuer activement à la transformation responsable de la filière événementielle.

Cette gouvernance collective et ouverte permet de renforcer l'efficacité de la démarche RSE et d'inscrire durablement les engagements de CO-NECT dans une logique d'amélioration continue.



NOTRE PROJET D'ENTREPRISE

« Artisans d'événements durables et créateurs de rencontres, agissons ensemble pour que nos métiers et leurs impacts contribuent à une société plus juste. »

Notre raison d'être guide l'ensemble de nos décisions et de nos actions. Elle exprime notre ambition profonde : faire de l'événementiel un moteur de progrès social, environnemental et économique.

Pour nous, chaque projet, chaque installation, chaque interaction est pensée pour générer un impact positif et durable.

Inspir'Action est le nom de notre projet d'entreprise collectif à 3 ans (2024-2026). Il incarne la traduction opérationnelle de notre Raison d'Être et la volonté partagée de donner du sens à notre développement.

Initié dès juin 2022 et construit de manière participative, il a conduit, en décembre 2023, à structurer cette vision autour de quatre piliers fondateurs et de douze chantiers, constituant une feuille de route claire, en cohérence avec notre politique RSE et les exigences de la certification ISO 20121.



Jessica Maréchal

Responsable Performance Durable et Impact

“ Cette raison d'être est la colonne vertébrale de notre stratégie RSE et de notre modèle d'entreprise. Elle est le fruit d'un travail collectif ”



L'ensemble des collaborateurs et partenaires est pleinement impliqué dans sa mise en œuvre.

+100
actions inscrites
depuis 2024

76%
de collaborateur engagé
dans au moins une action

75%
actions soldées

5%
actions non lancées



ALIGNÉ AVEC LES ODD

Adoptés en 2015 par les Nations Unies, les Objectifs de Développement Durable (ODD) constituent un cadre de référence universel.

Structurés autour de 17 objectifs interdépendants, les ODD reposent sur une approche globale du développement durable. Ils reconnaissent que les enjeux sociaux, environnementaux et économiques sont étroitement liés, et que toute action menée dans un domaine a des répercussions sur les autres.

CO-NECT peut agir sur 11 des 17 ODD

PILIER 1 : Nous, artisans

« S'appuyer sur des femmes et des hommes dont la conviction est d'agir ensemble »



PILIER 2 : L'événement durable

« Impulser collectivement la transition de notre filière »



PILIER 3 : Nos métiers et leurs impacts

« Proposer des solutions impactantes, innovantes et vertueuses »

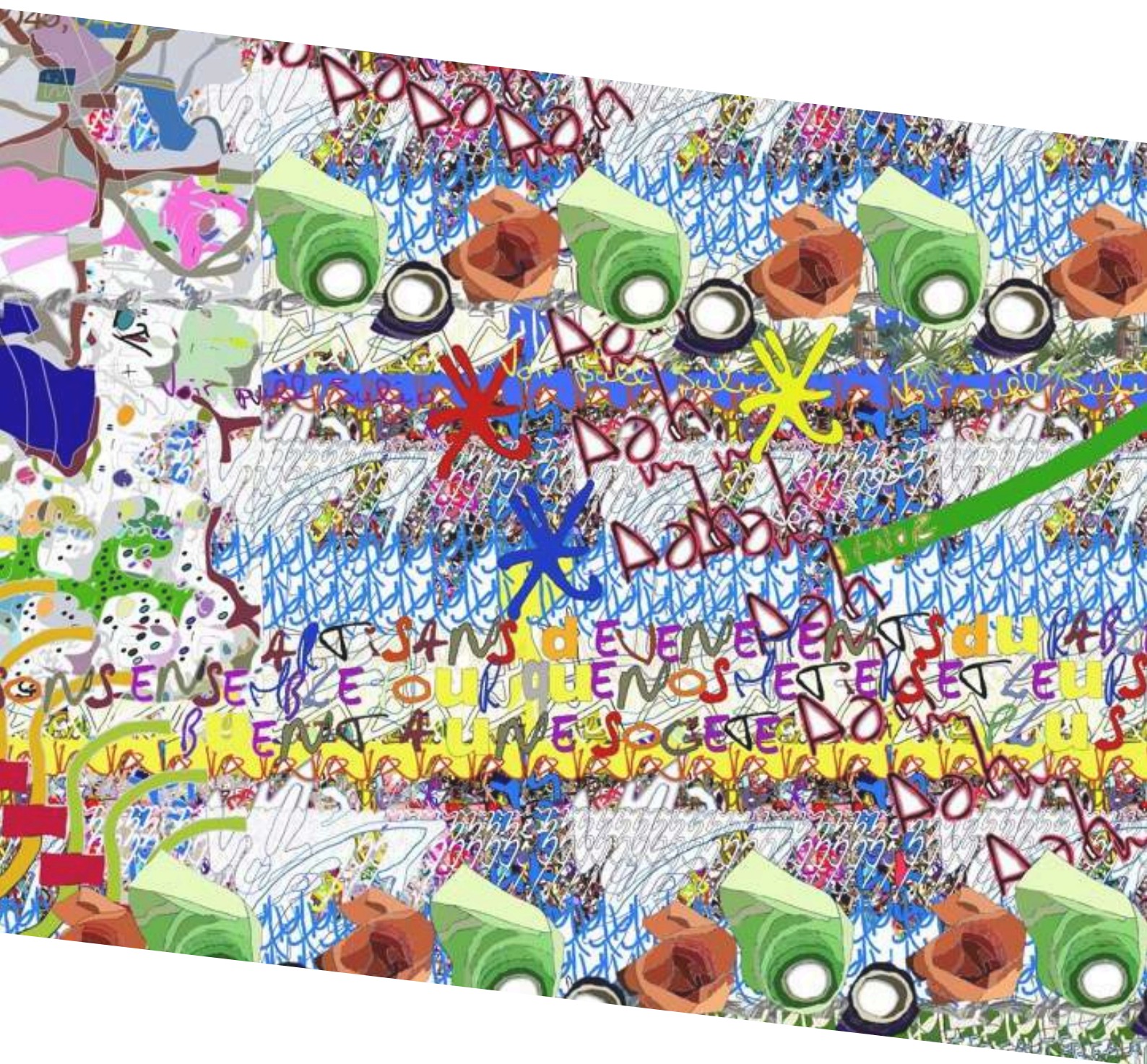


PILIER 4 : Une société plus juste

« Ouvrir les opportunités pour donner corps au lien social »



NOTRE PLAN D' ACTIONS



PILIER 1

NOUS, ARTISANS

L'événementiel est avant tout une aventure humaine. Derrière chaque projet, chaque installation et chaque rencontre, ce sont des femmes et des hommes engagés qui donnent vie aux engagements de CO-NECT.

Le pilier « Nous, artisans » affirme la conviction que la performance durable de l'entreprise repose sur le capital humain, la culture collective et la valorisation des savoir-faire.

Soigner le capital humain, c'est créer un environnement de travail qui favorise l'autonomie, la responsabilisation et le bien-être. Des conditions de travail adaptées, une attention portée à la qualité de vie au travail et la reconnaissance de l'engagement dans

la durée contribuent à l'épanouissement des équipes et à la solidité du collectif.

Pérenniser la culture d'entreprise revient à entretenir un esprit d'équipe fondé sur la confiance, la coopération et la transmission. Cette culture partagée structure les pratiques, renforce le sentiment d'appartenance et garantit la continuité des valeurs dans le temps.

Enfin, valoriser les compétences consiste à accompagner les parcours professionnels, encourager la montée en compétences et reconnaître la diversité des métiers. En investissant durablement dans l'humain, CO-NECT consolide son expertise, sa capacité d'innovation et son impact positif.

49

Collaborateurs

67%

de femmes au CODIR

8,5

Ans d'ancienneté
moyenne

774

heures de formation

7%

de turn-over

78,1%

déclare apprécier la qualité
des relations humaines au
sein de l'entreprise

*source 2025



OBJECTIFS & PERFORMANCE

NOUS, ARTISANS

Soigner le Capital Humain

Parce que l'événementiel repose avant tout sur l'engagement et l'expertise des femmes et des hommes qui le font vivre, le capital humain constitue un levier essentiel de performance et de durabilité. L'entreprise veille à créer un cadre de travail respectueux, équilibré et propice à l'épanouissement professionnel, favorisant à la fois la qualité de vie au travail et la fidélisation des équipes.

Pérenniser la culture d'entreprise

La transmission des valeurs, des savoir-faire et des pratiques est un enjeu clé pour assurer la cohérence et la continuité de l'entreprise. Structurer l'intégration, encourager l'expression des collaborateurs et partager une culture RSE commune permet de renforcer le sentiment d'appartenance et l'appropriation des exigences de chaque métier.

Valoriser les compétences

Dans un secteur en constante évolution, le développement des compétences est indispensable pour accompagner les transformations des métiers et maintenir un haut niveau d'expertise. L'entreprise s'engage à soutenir les parcours professionnels, à anticiper les mutations et à encourager la formation comme moteur d'adaptation et de progression collective.

- 100 % des collaborateurs bénéficient d'un entretien et d'une évaluation annuels.
- L'ancienneté moyenne est de 8,5 ans
- 8 collaborateurs ont été récompensés par la médaille du travail (7 argent / 1 vermeil)
- 100 % des nouveaux collaborateurs jugent leur intégration satisfaisante ou très satisfaisante. (cf Rapport d'étonnement)

- 100 % des nouveaux collaborateurs ont bénéficié d'un parcours d'intégration.
- 92 % des fiches de poste sont formalisées.
- 15 newsletters internes ont intégré des contenus dédiés aux valeurs de l'entreprise et à la démarche RSE.
- 76% de collaborateurs engagés dans le projet d'entreprise Inspir'Action

- 1,25 % de la masse salariale a été consacrée à la formation.
- 32% des effectifs formés à la prévention santé et sécurité au travail
- 85 % des postes sont couverts par une matrice de compétences formalisée.



Remise des médailles du travail - janvier 2025



ZOOM SOCIAL

NOUS, ARTISANS

Mettre l'écoute au cœur de notre engagement collaborateur

Dans une logique d'amélioration continue, nous avons structuré notre démarche d'écoute interne en lançant, en 2025, un baromètre collaborateur en partenariat avec ChooseMyCompany.

ChooseMyCompany est une plateforme indépendante spécialisée dans la mesure de l'engagement et de l'expérience collaborateur. Son approche repose sur des enquêtes anonymes, des référentiels structurés et des benchmarks permettant d'objectiver les résultats et d'identifier des axes de progrès. Elle propose notamment des référentiels reconnus tels que HappyAtWork et WelImpactIndex®, valorisant les organisations engagées en matière de performance sociale et RSE.

Notre ambition est double : renforcer durablement le dialogue interne et disposer d'indicateurs fiables pour piloter notre performance sociale. Cette première campagne, menée en 2025, nous a permis de prendre la mesure des attentes de nos équipes, d'intégrer des thématiques stratégiques liées à notre projet Inspir'action et de structurer un plan d'actions ciblé.

Si cette édition n'a pas conduit à une labellisation, elle constitue une étape fondatrice dans notre démarche. Le baromètre est reconduit en 2026 afin de mesurer nos progrès, consolider la dynamique engagée et inscrire l'engagement collaborateur au cœur de notre gouvernance durable.



PILIER 2

L'ÉVÉNEMENTIEL DURABLE

L'événement durable est au cœur de notre manière de concevoir et de produire nos projets.

Conformément aux principes de la norme ISO 20121, nous avons structuré une démarche environnementale fondée sur l'identification, l'analyse et la maîtrise des impacts liés à nos activités.

Ce pilier vise à intégrer les enjeux environnementaux à chaque étape du cycle de vie des projets, de la conception à l'exploitation.

Nous agissons pour réduire notre empreinte environnementale, favoriser l'économie circulaire et optimiser la gestion des déchets à travers des engagements opérationnels pilotés et suivis.

Nos actions en faveur d'un numérique responsable, de la réduction des émissions de GES, de l'éco-conception, de la valorisation des matières, du recours à des partenaires locaux et de l'identification de filières de recyclage, de réemploi et de dons s'inscrivent dans une logique de prévention et de réduction des impacts.

Cette démarche repose sur un suivi régulier des actions, l'évaluation de leur efficacité et la mise en œuvre d'actions correctives lorsque nécessaire.

Elle s'inscrit dans un processus d'amélioration continue, garantissant la cohérence entre nos engagements, nos pratiques opérationnelles et notre performance environnementale.

4,88

ktCO₂e

451,8

gCO₂eq/€

-17%

de DIB en
2025 vs 2024

30

actions
planifiées
(2024-2026)

-38,4%

de déchets bois
2025 vs 2024

*source 2025



OBJECTIFS & PERFORMANCE

L'ÉVÉNEMENTIEL DURABLE

Réduire notre empreinte environnementale

Engagé depuis 2024, notre bilan carbone nous permet de mesurer et piloter nos émissions de CO₂e. L'exercice 2024, partiel, a posé les bases de la démarche, tandis que 2025 constitue notre année de référence avec des données consolidées. Cette analyse nous aide à cibler nos principaux postes d'émissions et à déployer des actions de réduction, suivies dans une logique d'amélioration continue.

Favoriser l'économie circulaire

Notre démarche intègre des critères de durabilité à chaque étape de conception, dans une logique d'éco-conception et d'analyse du cycle de vie. Les projets développés au sein de notre bureau d'étude privilégient modularité, démontabilité et optimisation des ressources. La maîtrise de notre parc matériel favorise le réemploi et limite la production de déchets.

Limiter, valoriser et optimiser nos déchets

Notre gestion des déchets repose sur la réduction à la source, le réemploi et le recyclage. Nous favorisons la réutilisation des matériaux, notamment la valorisation des chutes de bois et les dons à des associations, et mobilisons des filières adaptées. Les déchets spécifiques sont identifiés, stockés et traités via des filières agréées.

LES ENSEIGNEMENTS DU BILAN CARBONE

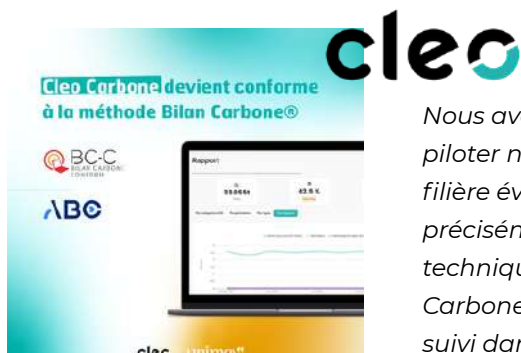
En 2025, les émissions de gaz à effet de serre de l'entreprise s'élèvent à environ **4,9kt de CO₂e**.

91,2% de ces émissions sont liées à la chaîne de valeur (Scope 3), 3,3 % aux émissions directes (Scope 1), tandis que les émissions liées à l'énergie (Scope 2) représentent 5,6 % du total.

Les **intrants**, comprenant les achats indirects et la sous-traitance, constituent le principal poste d'émissions du Scope 3, représentant **plus de 50 %** de l'empreinte carbone totale.

Cette prédominance illustre le poids significatif de la chaîne de valeur et des prestations externes dans notre modèle d'activité.

Par ailleurs, **les immobilisations** (équipements, structures et investissements matériels) contribuent à hauteur d'**environ un quart des émissions**, confirmant l'importance des choix de conception et de durabilité des actifs dans notre stratégie de réduction.



Nous avons choisi l'outil Cléo Carbone, développé par UNIMEV, pour piloter notre bilan carbone, car il est spécifiquement conçu pour la filière événementielle. Adapté à nos métiers, il permet de mesurer précisément l'empreinte carbone de nos projets (stands, prestations techniques, événements). Reconnu conforme à la méthode Bilan Carbone®, il garantit rigueur méthodologique et fiabilité. Il facilite le suivi dans le temps et le partage de données avec nos partenaires.

ZOOM ENVIRONNEMENTAL

L'ÉVÉNEMENTIEL DURABLE

Ressources énergétiques

Nos locaux intègrent plusieurs dispositifs visant à limiter la consommation de ressources et à améliorer leur performance énergétique :

- Chauffage des bureaux par pompe à chaleur
- Isolation conforme à la réglementation thermique RT2005
- Détecteurs de présence pour l'éclairage des sanitaires
- Sèche-mains électriques en substitution au papier à usage unique
- Relevé numérique quotidien des compteurs d'eau afin de prévenir d'éventuelles fuites
- Système de récupération des eaux de pluie pour le lavage des bâches de CTS.

Le bâtiment est également équipé d'un système de contrôle d'accès permettant la fermeture et la mise sous alarme par zone. Dans les bureaux, ce dispositif est couplé au chauffage afin d'adapter automatiquement la température en fonction de l'occupation des espaces.



Réemploi des chutes de bois

Dans une logique d'économie circulaire, nous récupérons les chutes de bois issues de nos ateliers pour fabriquer en interne des contenants et supports utiles à notre activité. Cette démarche permet de réduire la production de déchets, de limiter l'achat de nouveaux matériaux et d'optimiser l'usage des ressources déjà mobilisées dans notre cycle de production.



Equipements durables

En 2025, nous engageons le renouvellement progressif de notre parc d'imprimantes avec des équipements reconditionnés « Second Life » de chez Konica Minolta. Les consommables (cartouches et bacs de récupération de toner) sont collectés et recyclés par Groupe CONIBI.



PILIER 3

NOS MÉTIERS ET LEURS IMPACTS

La performance économique est un levier essentiel de notre durabilité. Elle conditionne notre capacité à investir, à innover et à inscrire nos pratiques responsables dans le temps.

À travers ce pilier, nous cherchons à concilier efficacité économique, responsabilité sociétale et qualité de service, dans une logique de création de valeur partagée.

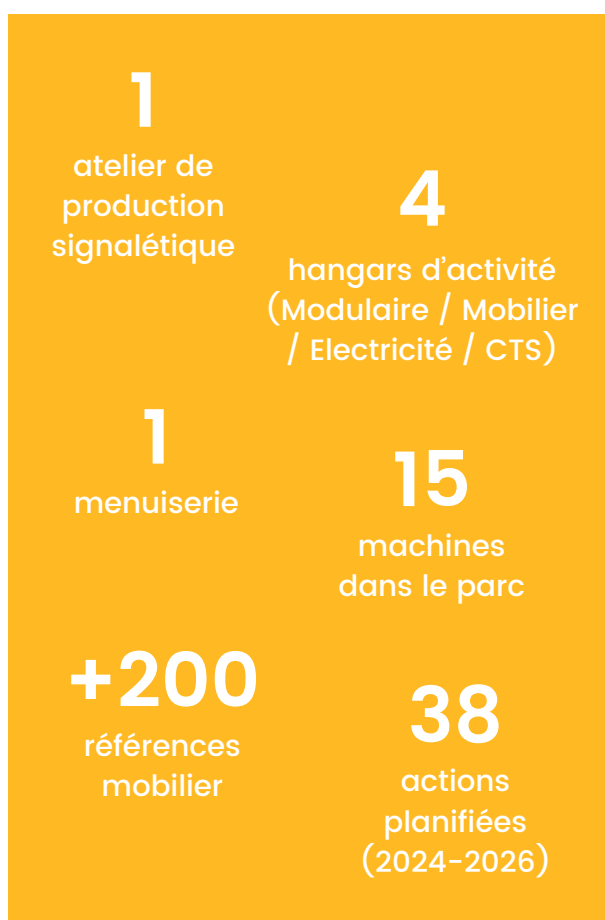
Nous faisons évoluer notre politique d'achats responsables selon une approche structurée et pilotée. L'optimisation et la centralisation des achats nous permettent de mieux maîtriser les coûts, de renforcer la traçabilité et d'intégrer des critères environnementaux et sociaux dans nos décisions.

Le dialogue avec nos parties prenantes et nos fournisseurs favorise des relations durables, alignées avec nos engagements.

Nous développons nos prestations et notre accompagnement client en proposant des outils et des services adaptés, tout en restant à l'écoute des besoins spécifiques de chaque projet.

Cette démarche renforce la satisfaction client et la valeur ajoutée de nos prestations.

Enfin, nous optimisons nos process internes en nous appuyant sur des certifications et la poursuite de la digitalisation, dans une logique d'amélioration continue conforme à l'ISO 20121.



OBJECTIFS & PERFORMANCE

NOS MÉTIERS ET LEURS IMPACTS

Faire évoluer sa Politique d'Achats Responsables

Nos achats constituent un levier clé de notre impact économique, environnemental et sociétal. Notre politique d'achats responsables privilégie les circuits courts, des partenariats durables et des engagements formalisés avec nos fournisseurs. Elle renforce la transparence, le dialogue et l'amélioration continue au service d'une performance responsable et pérenne.

- % d'achats réalisés en France
- % de fournisseurs signataires de notre Charte RSE
- Taux de partenaires référencés travaillant depuis plus de 3 ans
- Signataire de la Charte RFAR depuis 2024

Charte 
RELATIONS FOURNISSEURS
ET ACHATS RESPONSABLES

Développer les prestations et l'accompagnement client

Nous faisons évoluer notre offre pour répondre aux attentes croissantes de nos clients en matière de performance, de durabilité et d'innovation. Notre accompagnement s'appuie sur l'écoute, la co-construction et la proposition de solutions adaptées. Nous développons des outils et services créateurs de valeur durable pour nos clients et leurs projets.

- 86% Taux de satisfaction client
- XX % taux de satisfaction service exposant
- Taux de fidélisation client
-

Optimiser nos process pour une meilleure performance économique

Notre performance économique repose sur la maîtrise et l'amélioration continue de nos processus internes. Nous nous appuyons sur des certifications, la digitalisation et la dématérialisation pour renforcer notre efficacité opérationnelle.

- Certifié ISO20121 depuis 2018
- 0.5% du CA est dédié à la transformation digitale
- 71% d'actions d'amélioration soldées
- +1,14 point d'EBITDA en 2025 vs 2024



ZOOM ÉCONOMIQUE

NOS MÉTIERS ET LEURS IMPACTS

Piloter notre innovation digitale

Depuis 2022, nous développons notre plateforme digitale exposants, CO-NEXPO, avec une agence technique tout en conservant la maîtrise stratégique en interne. Le cahier des charges, les fonctionnalités et les évolutions sont définis et pilotés par nos équipes.

La présence d'un chef de projet digital UX/UI intégré garantit l'optimisation continue de l'ergonomie et l'adéquation de l'outil aux besoins du terrain.

CO-NEXPO est un levier de performance économique sur lequel s'appuie pleinement notre service exposants. Il permet de réduire les erreurs, de gagner du temps et de fiabiliser les données grâce à un pilotage en temps réel. L'outil évolue en continu pour accompagner nos événements et renforcer la qualité de service.



Structurer des partenariats responsables

Dans le cadre de notre politique d'achats responsables, nous avons formalisé une Charte RSE à destination de nos sous-traitants. Elle définit nos attentes en matière d'éthique, de conditions de travail, de respect environnemental et de conformité réglementaire.

Parce que l'exigence doit être réciproque, nous avons également choisi de signer la Charte Relations Fournisseurs et Achats Responsables (RFAR). Cet engagement volontaire nous impose les mêmes principes de transparence, de dialogue et de respect des délais de paiement que ceux que nous attendons de nos partenaires.

Cette cohérence renforce la solidité et la responsabilité de notre chaîne de valeur.

Dématérialisation

Depuis 2024, nous avons déployé plusieurs outils pour simplifier la gestion administrative des collaborateurs et des services comptabilité et RH.

N2F a permis la dématérialisation des notes de frais dès janvier 2024, suivie du déploiement de Digiposte en septembre pour l'archivage sécurisé des documents administratifs.

Depuis 2025, les entretiens professionnels sont dématérialisés via mySilae.

Ces solutions, interconnectées à notre ERP, assurent une gestion centralisée et fluide.

PILIER 4

UNE SOCIÉTÉ PLUS JUSTE

Nous inscrivons notre engagement sociétal dans une relation active et responsable avec nos parties prenantes externes.

Convaincus que notre activité a un rôle à jouer au-delà de l'entreprise, nous agissons pour favoriser l'inclusion, la diversité et l'accès à l'expérience professionnelle au sein de notre filière.

Accompagner la jeune génération et les personnes éloignées de l'emploi constitue un axe majeur de notre engagement.

Nous accueillons régulièrement des stagiaires et des alternants et entretenons des échanges avec des associations et des acteurs de l'emploi, afin de contribuer à

l'ouverture de parcours professionnels accessibles et inclusifs.

Comprendre et anticiper les enjeux de notre filière passe par un engagement actif au sein des instances représentatives, tant au niveau local que national.

Cette implication nous permet de participer aux réflexions collectives et de contribuer à l'évolution responsable de nos métiers.

Enfin, nous favorisons les échanges d'expérience et l'enrichissement mutuel à travers des projets en lien avec la culture.

Le travail avec des artistes, les partenariats culturels et le mécénat de projets ponctuels participent à notre ancrage territorial et à la création de valeur sociale et collective.

147

heures consacrées à l'accueil de stagiaires

123

heures consacrées des actions d'insertions professionnelles

2

% de travailleurs handicapés

Signataire de la charte de la diversité

depuis 2024



OBJECTIFS & PERFORMANCE

UNE SOCIÉTÉ PLUS JUSTE

Favoriser l'inclusion et la diversité

Nous considérons que notre responsabilité sociétale dépasse le cadre de nos projets. Nous nous engageons à favoriser l'inclusion, à soutenir la diversité des parcours et à contribuer à l'insertion professionnelle. Notre démarche vise à créer des opportunités concrètes, notamment pour les jeunes générations et les personnes éloignées de l'emploi.

Comprendre et anticiper les enjeux de notre filière

Nous inscrivons notre action dans une dynamique collective de filière. Comprendre, anticiper et contribuer aux évolutions du secteur événementiel nous permet d'agir de manière responsable et structurante. Nous participons activement aux instances professionnelles et interrogeons régulièrement nos parties prenantes pour adapter notre stratégie.

Favoriser les échanges d'expérience et d'enrichissement mutuel

Nous croyons que l'événementiel est un vecteur de lien social et culturel. Nous soutenons les initiatives favorisant les échanges d'expériences, la culture et la coopération territoriale. Notre engagement se traduit par des partenariats, des projets culturels et des actions de mécénat contribuant à la vitalité de nos territoires.



La Charte de la diversité est une initiative portée par Les Entreprises pour la Cité, réseau d'entreprises engagées en faveur de l'inclusion et de l'égalité des chances. Lancée en 2004, elle invite les organisations à lutter contre les discriminations et à promouvoir la diversité dans leurs pratiques de recrutement, de management et de développement des talents. Elle constitue un cadre volontaire pour structurer des politiques RH plus inclusives et responsables.

ZOOM SOCIÉTAL

UNE SOCIÉTÉ PLUS JUSTE

Soutenir la culture et le patrimoine

En 2025, nous avons renforcé notre engagement sociétal à travers des actions de mécénat en cohérence avec notre raison d'être : contribuer, par nos métiers, à une société plus juste et durable.

Nous sommes devenus mécènes du Festival Isulia, un événement ancré dans son territoire qui place la culture, la transmission et la diversité au cœur de son projet. Ce soutien reflète notre volonté d'accompagner des initiatives qui favorisent le lien, le dialogue et l'ouverture.

Nous avons également apporté notre soutien à L'Hermione - La Fayette, engagée dans un vaste chantier de restauration de la frégate historique. Au-delà du symbole patrimonial, cette démarche fait écho aux valeurs que nous portons : transmission des savoir-faire, excellence artisanale, esprit collectif et responsabilité.



Créer des passerelles entre art et événementiel

Après une première collaboration avec Didier Avril, fresquiste, qui a réalisé une œuvre illustrant notre raison d'être, nous avons croisé le chemin de Jean-Luc Renaud.

Séduit par nos anciennes cloisons bois destinées au rebut, il y a vu un potentiel artistique et a choisi de les utiliser comme supports d'expression. Nous avons ainsi ouvert nos ateliers, le temps d'une résidence artistique éphémère, permettant la création d'une exposition complète autour de la mémoire des objets et de leur transformation.

Cette collaboration, dont nous conservons une œuvre offerte par l'artiste, illustre concrètement notre engagement en faveur du réemploi et notre volonté de créer des passerelles entre nos métiers et la création contemporaine.



NOTRE ENGAGEMENT FILIÈRE

UNE SOCIÉTÉ PLUS JUSTE

Contribuer activement à la transformation de notre filière :

Notre engagement RSE ne se limite pas à nos projets : il s'inscrit pleinement dans l'écosystème professionnel de l'événementiel.



UNIMEV est l'organisation professionnelle représentative des métiers de l'événement en France. Elle fédère les principaux acteurs du secteur et œuvre à la structuration, à la promotion et à la transformation durable de la filière.

Nous participons activement à ses différents groupements et dispositifs, notamment aux Fabriks thématiques, ainsi qu'aux temps forts, afin de contribuer aux réflexions collectives et à l'évolution de nos métiers.



Leads France est un réseau professionnel réunissant des agences spécialisées dans la conception et la réalisation de stands. Il promeut des valeurs de créativité, d'exigence, de partage et de responsabilité au service de l'évolution du métier.

Nous avons récemment rejoint le Leads dans cette volonté de nourrir la réflexion collective et de contribuer activement aux échanges du réseau.



Notre Responsable Performance Durable et Impact assure la présidence d'UMENA, l'association qui fédère les acteurs de l'événementiel en Nouvelle-Aquitaine.

À travers cette responsabilité, nous contribuons à porter une vision partagée de la filière et à renforcer les dynamiques de coopération territoriale.

Nous participons également activement à la commission RSE d'UMENA, en partageant nos retours d'expérience et en co-construisant des outils dédiés à la transition durable.



TRAJECTOIRE



FEUILLE DE ROUTE 2027-2032



Le projet d'entreprise Inspir'Action arrivera à son terme le 31 décembre 2026.

Plus qu'un programme d'actions, il aura constitué un véritable tournant pour CO-NECT.

Construit de manière collective, il a permis de structurer notre démarche de durabilité, d'ancrer plus fortement nos engagements dans nos métiers et de mobiliser les équipes autour d'une vision commune.

Il a également été un espace d'apprentissage : comprendre nos impacts, expérimenter de nouvelles pratiques et faire évoluer nos modes de collaboration avec nos partenaires et notre filière.

Au fil de ces trois années, Inspir'Action aura contribué à faire évoluer notre manière de concevoir l'événementiel : plus responsable, plus attentif aux ressources et plus conscient de son rôle dans la société.

Cette dynamique collective ne marque pas une fin, mais une étape.

Forts de cette expérience, nous ouvrirons dès 2027 un nouveau cycle stratégique de cinq ans.

Ce prochain projet d'entreprise aura pour ambition de renforcer simultanément notre performance économique, notre impact environnemental et sociétal, et l'engagement collectif de nos équipes et de notre écosystème.

Dans cette perspective, CO-NECT engagera une démarche structurante visant à aligner progressivement son modèle d'entreprise avec les principes du référentiel B Corp, reconnu à l'échelle internationale pour son approche globale de la performance des organisations conciliant création de valeur, responsabilité sociale et impact positif.

Cette feuille de route 2027-2032 constituera la prochaine étape de notre engagement : construire une entreprise toujours plus performante, responsable et utile à son écosystème, et contribuer, par nos métiers, à l'évolution durable de la filière événementielle.





Contacts

RSE et Communication

Jessica MARÉCHAL
j.marechal@co-nect.fr

Toute autre demande

contact@co-nect.fr
05.57.94.80.80

